

# Itinéraire **ROUGE BLEU**

**LA ROUTE DES PLANTES / 4 – 6 – 8 – 10 personnes**  
**Accompagné d'un formateur en phytothérapie et aromathérapie**  
En DOUBLE / TRIPLE / SINGLE  
(Du 15 au 30 mai 2017 – 16 jours / 14 nuits)

**Jour 1 – lundi 15 mai      PARIS (CDG) – LA REUNION**  
**UU 972 (d22h45/a11h40\*+1)**

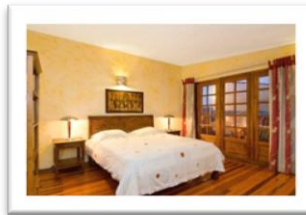
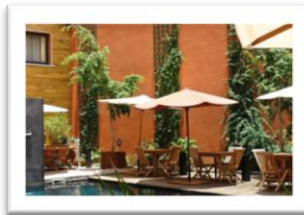
Envol pour SAINT DENIS LA REUNION.

**Jour 2 – mardi 16 mai      LA REUNION – ANTANANARIVO**  
**UU 611 (d15h00/a15h40)**

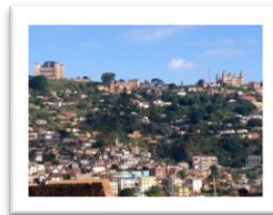
Correspondance pour ANTANANARIVO.

Accueil à l'aéroport et **transfert** à l'hôtel.

Hébergement en **demi-pension** à l'hôtel « Sakamanga ».



**Jour 3 – mercredi 17 mai      ANTANANARIVO**



## **Véhicule à disposition .**

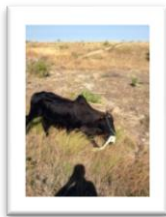
### **Journée formation Fondation Ratsimamanga.**

Le Centre, fondé en 1957 par le Professeur Rakoto Ratsimamanga, est situé dans la périphérie d'Antananarivo, sur un domaine de 6ha. Parmi leurs travaux figurent : l'exportation de plantes médicinales (*Centella asiatica*, *Drosera ramantacea*, *catharanthus roseus*, *Aphlola theaformis*), la production et l'exportation d'huiles essentielles (*Ravintsara*, *Niaouli* etc.).

Hébergement en **demi-pension** à l'hôtel « Sakamanga ».

**Jour 4 – jeudi 18 mai**

**ANTANANARIVO - AMPIJOROA**



Route pour AMPIJOROA.

Hébergement en **demi-pension** à l'hôtel « Ankarafantsika bungalow ».



**Jour 5 – vendredi 19 mai**

**AMPIJOROA – MAJUNGA**

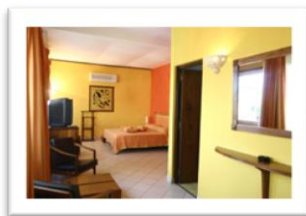
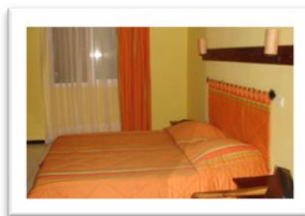


**Excursion : AMPIJOROA.**

La station forestière d'AMPIJOROA qui abrite une forêt sèche caducifoliée est un sanctuaire pour les lémuriens et les reptiles. C'est aussi une réserve ornithologique très importante car abrite plus de la moitié des 260 espèces d'oiseaux de l'île.

Route pour MAJUNGA.

Hébergement en **demi-pension** à l'hôtel « Coco lodge ».





**Excursion : rivière Morira et Lac Sacré**

Remontée en pirogue de la rivière Morira à travers la mangrove

Visite du village d'Ankabokabe et de ses cultures (riz, bananier, concombre, manioc) ou de Ladigy.

Marche dans un paysage varié de cultures (rizières) et de bois.

Visite guidée du lac sacré, des baobabs, de l'enclos à crocodiles et approche des lémuriers.

Retour à l'hôtel.

Hébergement en **demi-pension** à l'hôtel « Coco lodge ».



**Excursion : Grotte d'Anjohibe**

Situé à 83 kms au nord de la ville de Mahajanga, Anjohibe est un complexe naturel impressionnant où se rassemble grottes, rivière souterraine, piscine naturelle et chute d'eau attirant spéléologues et chercheurs du monde entier.

Les grottes d'Anjohibe constituent un réseau de plusieurs compartiments spacieux, communiquant entre eux sur cinq kms. Ces grottes sont marquées par les voûtes de leurs salles immenses, leurs concrétions allant des plus fines aiguilles aux piliers épais de plusieurs mètres et aussi par l'importance des stalactites et des stalagmites qui leur confèrent une beauté surprenante avec des formes mille fois variées dessinant des arabesques, des festons, etc. Certaines galeries sont éclairées, à travers la voûte, par de rayons solaires donnant de longs faisceaux lumineux plongeant dans la grotte.

Une longue rivière souterraine coule aussi en profondeur des grottes.

Hébergement en **demi-pension** à l'hôtel « Coco lodge ».

**Jour 8** – lundi 22 mai

**MAJUNGA - ANTSANITIA**

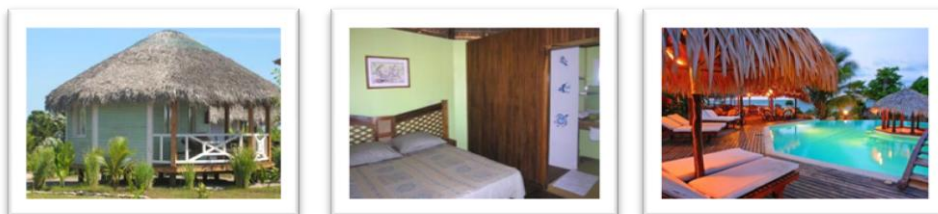


**Excursion** : visite de Majunga et Cirque Rouge.

Différents « cirques » résultant de l'érosion intensive des sols constitués de plusieurs couches alternatives de grès de différentes couleurs (vert et rose pastels, ocre, jaune vif et sanguine) représentent autant de curiosités à visiter, tout particulièrement en fin d'après-midi.

Route pour Antsanitia

Hébergement en **demi-pension** à l'hôtel « Antsanitia Resort ».



**Jour 9** – mardi 23 mai

**ANTSANITIA**

**Visite Jardin botanique à Antsanitia.**

**½ journée de formation.**

Hébergement en **demi-pension** à l'hôtel « Antsanitia Resort ».

**Jour 10** – mercredi 24 mai

**ANTSANITIA – ANTSOHIHY**

Route pour Antsohihy.

Hébergement en **demi-pension** à l'hôtel « Le Paradisier ».





**Jour 11 – jeudi 25 mai**

**ANTSOHIHY – ANKIFY**

Route pour Ankify.

Hébergement en **demi-pension** à l'hôtel « Ankify lodge ».



**Jour 12 – vendredi 26 mai**

**ANKIFY**

**Excursion : Plantation Millot**

Hébergement en **demi-pension** à l'hôtel « Ankify lodge ».

**Jour 13 – samedi 27 mai**

**ANKIFY - NOSY BE**

**Transfert bateau** pour Nosy Be

Hébergement en **demi-pension** à l'hôtel « le Belvédère ».



**Jour 14 – dimanche 28 mai**

**NOSY BE**

**Excursion : Visite distillerie Ylang Ylang**

Hébergement en **demi-pension** à l'hôtel « le Belvédère ».

**Jour 15 – lundi 29 mai**

**NOSY BE**

**Excursion : NOSY KOMBA ET NOSY TANIKEY**

**NOSY KOMBA, UN JOYAU DE LA NATURE.**

Après une heure d'embarcation, vous joindrez l'île aux lémuriers. Grimper au sommet de Nosy Komba en traversant de sympathiques villages est à la portée de marcheurs débutants. Aussi vous aurez l'occasion d'approcher aux lémuriers de plus près et de visiter le petit village artisanal.



### **NOSY TANIKELY, L'INCONTOURNABLE AQUARIUM VIVANT**

Journée de navigation à travers de l'archipel de Nosy-Be. Nosy Tanikely est un endroit idéal pour observe les tortues de mer, poissons multicolores. C'est un Parc National, donc c'est protégé. Des interdictions y sont appliquées pour la survie des réserves naturelles comme la pêche et le ramassage des coquillages. Un vieux phare domine l'île et marque qu'il a été déjà fréquenté depuis la colonisation mais elle reste toujours de nature.

Hébergement en **demi-pension** à l'hôtel « le Belvédère ».

**J16 – mardi 30 août**

**NOSY BE – PARIS (CDG)**

**UU 204 (d12h15/a14h55) - UU 975 (d20h15/a05h30\*+1)**

**Transfert** à l'aéroport et envol pour PARIS.

---

**JacaRanda de Madagascar – 9, rue de Clichy - 75009 Paris**

tel. : 01 49 49 00 80 - fax : 01 49 49 00 88 [e-mail : jacaranda@jacaranda.fr](mailto:jacaranda@jacaranda.fr) - [www.jacaranda.fr](http://www.jacaranda.fr)

Licence LI 075 96 0248 - A.P.S - U.A.P.

# Prix et Prestations

(Du 15 au 30 mai 2017 - 16 jours /14 nuits)

**ITINERAIRE :** *cet itinéraire est susceptible de modifications si les vols ou les hôtels mentionnés sont complets au moment de la réservation.  
Les prix des vols sont à confirmer en fonction de la disponibilité de la compagnie aérienne au moment de la réservation.*

Nombre de participant	4	6	8	10
Prix par personne	<b>3 276 €</b>	<b>3 169 €</b>	<b>2 917 €</b>	<b>2 740 €</b>

## Les prestations proposées comprennent :

- les vols internationaux
- les taxes d'aéroport ( **530 €** à ce jour)
- la réalisation complète du voyage tel qu'il est décrit
- *les assurances obligatoires assistance et rapatriement*

## Ne sont pas compris :

- les frais de visa (30 euros pour un séjour de moins de 30 jours)
- *les vols domestiques*
- les repas non mentionnés dans le programme
- les boissons
- les assurances complémentaires (annulation, bagages, interruption de séjour ...)
- les excursions non mentionnées dans le programme
- les pourboires
- les dépenses personnelles

## FORMALITES DE POLICE et RECOMMANDATIONS SANITAIRES :

- passeport en cours de validité 6 mois après le retour
- Aucun vaccin obligatoire
- Vaccins recommandés par l'OMS pour les pays tropicaux (tétanos, polio, hépatites A et B, typhoïde, diphtérie)
- Traitement contre le paludisme (savarine ou autres) fortement recommandé